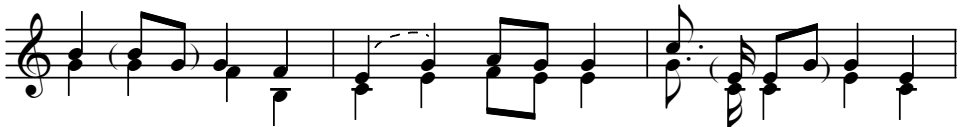


Koa Hüttnmadl mag i net



Koa Hüt - tn - ma - dl mag i net, de
Wann da Has' ins Kraut geht, muaß ma
Mei Schatz is net da, is auf da



hat koa di - cke Wa - dl net, i bring mar a Ma - dl
Scheu - en ste - cka. Wann da al - te Schatz
en - tern Sei - tn, hat a Glö - ckerl am



aus da Stadt, de di - cke Wa - dl hat.
kimmt, muaß da neu - e weg - ga!
Hals, hört ma's u - - ma - läu - tn.



Dri - e - ra hol - la - ra dri - e - ri - e ^{1.} ho - la - ra, ^{2.} ro.

Dri - e - ra - e hol - la - ra - e dri - e - ri - e ho - la - ra, ro.

1986 aufgezeichnet von W. A. Mayer in Wolfsberg, Rumänien.